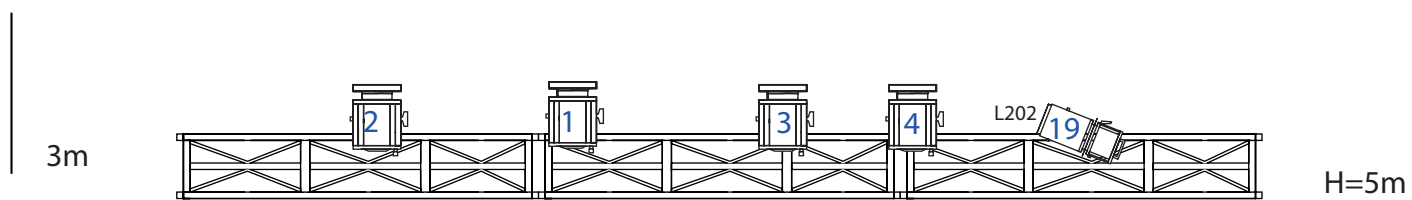
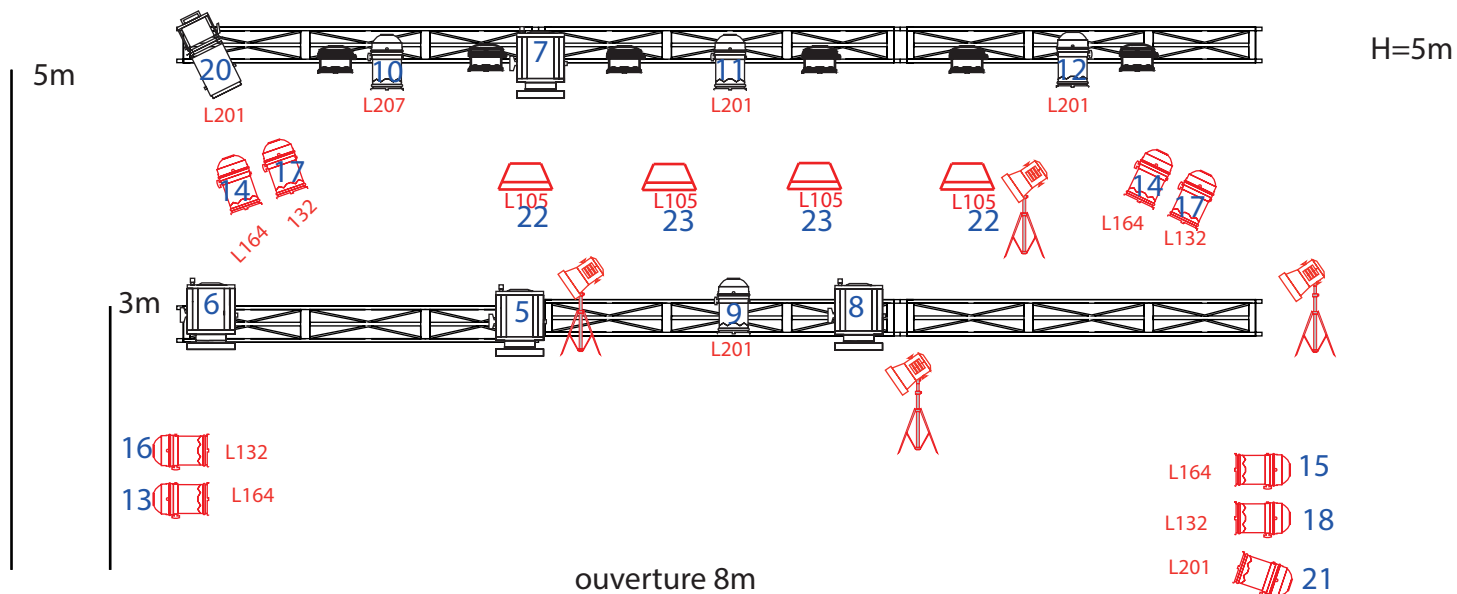


# Plan de feu Blubabil



prévoir une machine à brouillard et un ventilateur  
 prévoir une console à mémoire  
 prévoir 2 feuilles de lee filter 216

- |                      |   |                            |
|----------------------|---|----------------------------|
| <b>Grill</b>         | <b>Sol</b>  | <b>1</b> numéro de circuit |
| PC 1kW               | PAR CP62 sur platine                                | L164 Référence Lee filter  |
| PAR CP61             | Minibeam Oxo sur pied de micro (RVB dimmer shutter) |                            |
| PAR LED (RVB+dimmer) | Cyclode/horiziode                                   |                            |
| Découpe 1kW          |   |                            |

Simon LAURENT 0685742494  
 simonshow@free.fr

Le plan devra être monté et câblé avant l'arrivée du groupe  
 Un régisseur lumière d'accueil sera présent dès l'arrivée du groupe jusqu'au départ après le concert.  
 Si vous rencontrez un problème n'hésitez pas à me contacter